

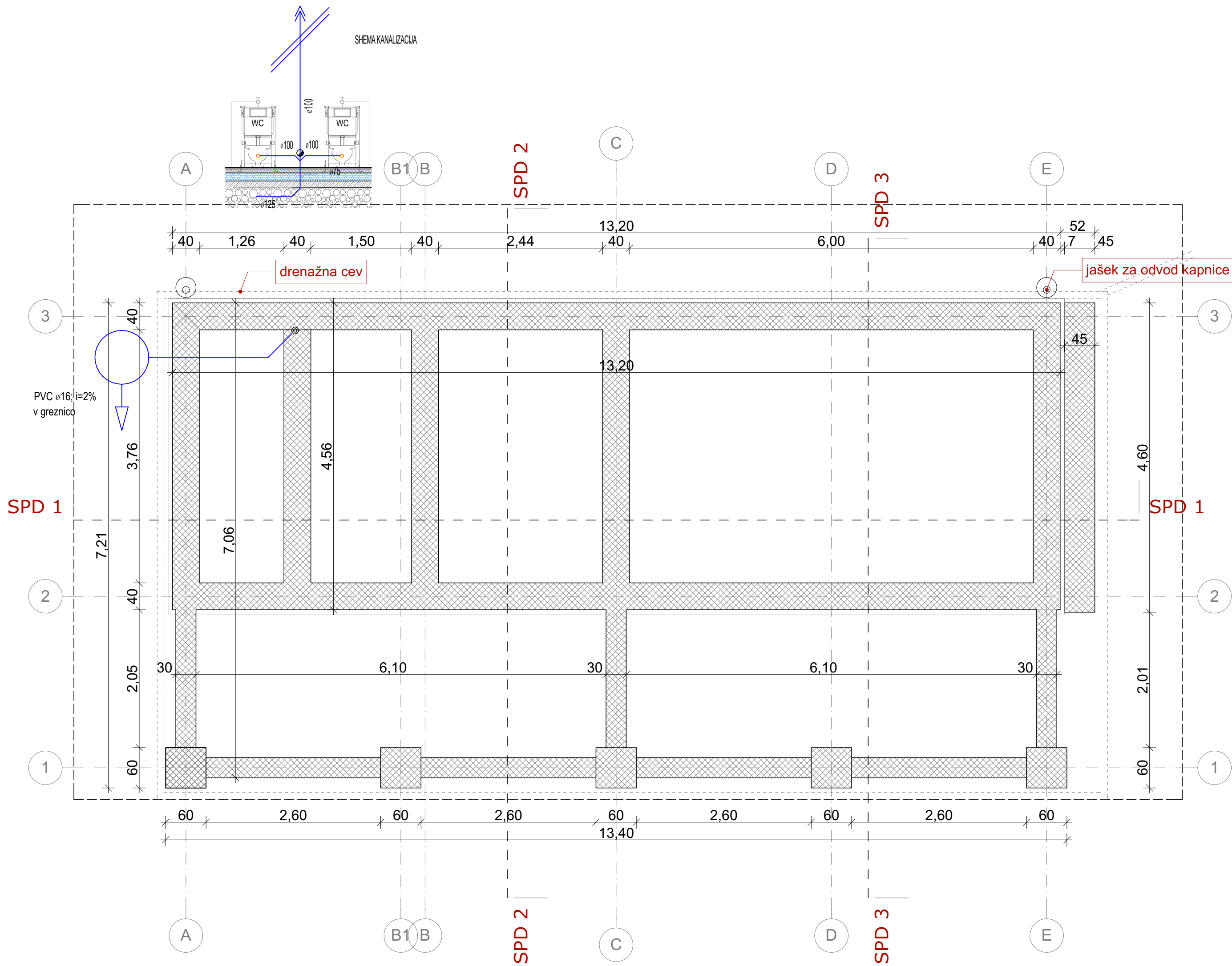
- LEGENDA
- A
- KOMUNALNA INFRASTRUKTURA
- fekalna kanalizacija
 - greznica meteorna kanalizacija
 - vodovod
 - razvod kapnice
 - PMO omara
 - EVNN
 - ponikovalnica

arhigo d.o.o.

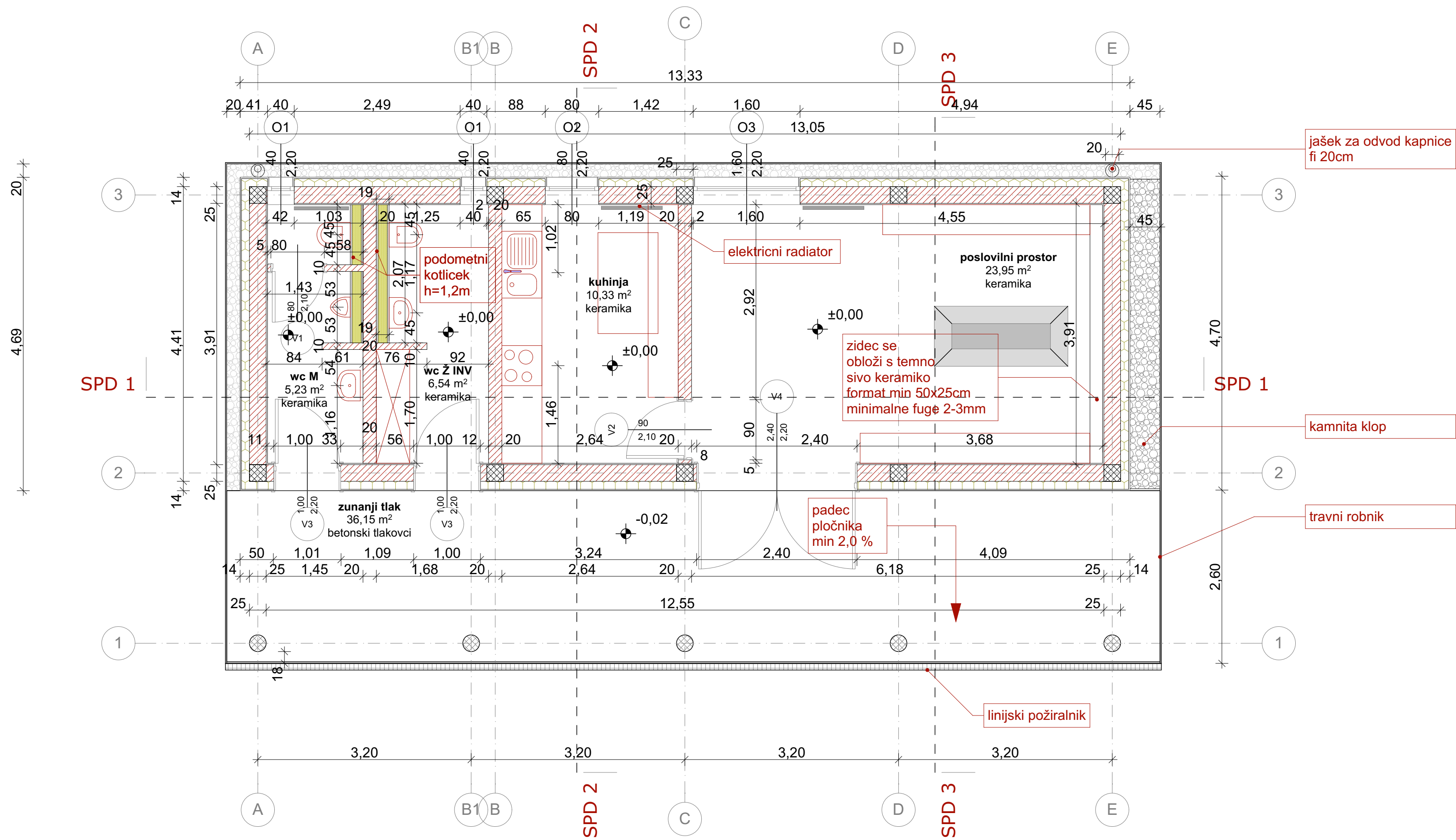
alenska.stajner@gmail.com, 031-370-676

absolutna kota = 0,00=451,40 n.m.v.

naročnik	Občina Trebnje		
	Goliev trg 5, 8210 Trebnje, Slovenija		
	Občina Trebnje		
objekt	Mrliška vežica Sela pri Šumberku		
	Parc. št.: 524/2, k.o. Sela pri Šumberku		
vrsta načrta	ARHITEKTURA 1		
projekt	PZI preprojektiranje		
risba	situacija		
datum	junij 2016		
štev. načrta	06/16-AG		
odgovorni vodja projekta	ALENKA ŠTAJNER u.d.i.a.		A-1342
nosilec naloge	ALENKA ŠTAJNER u.d.i.a.		A-1342
sodelavci			
projekt ID	20:39>31. januar 2018 >1 PZI mrliska vezica -AKTUAL.pln>F:\ARHIGO\PROJEKTIRANJE\MRLISKA VEZICA SEL		
merilo	1:200, 1:1, 1:0,39		list št.



arhigo d.o.o.		absolutna kota = 0,00=451,40 n.m.v.	
alenska.stajner@gmail.com, 031-376-576			
naročnik	Občina Trebnje		
	Goliev trg 5, 8210 Trebnje, Slovenija		
	Občina Trebnje		
objekt	Mrliška vežica Sela pri Šumberku		
	Parc. št.: 524/2, k.o. Sela pri Šumberku		
vrsta načrta	ARHITEKTURA 1		
projekt	PZI preprojektiranje		
risba	tloris temeljev		
datum	junij 2016		
štev. načrta	06/16-AG		
odgovorni vodja projekta	ALENKA ŠTAJNER u.d.i.a.		A-1342
nosilec naloge	ALENKA ŠTAJNER u.d.i.a.		A-1342
sodelavci			
projekt ID	20:39>31. januar 2018 >1 PZI mrliska vezica -AKTUAL.pln>F:\ARHIGO\I\PROJEKTIRANJE\MRLIŠKA VEŽICA SEL		
merilo	1:50		
	list št.		2



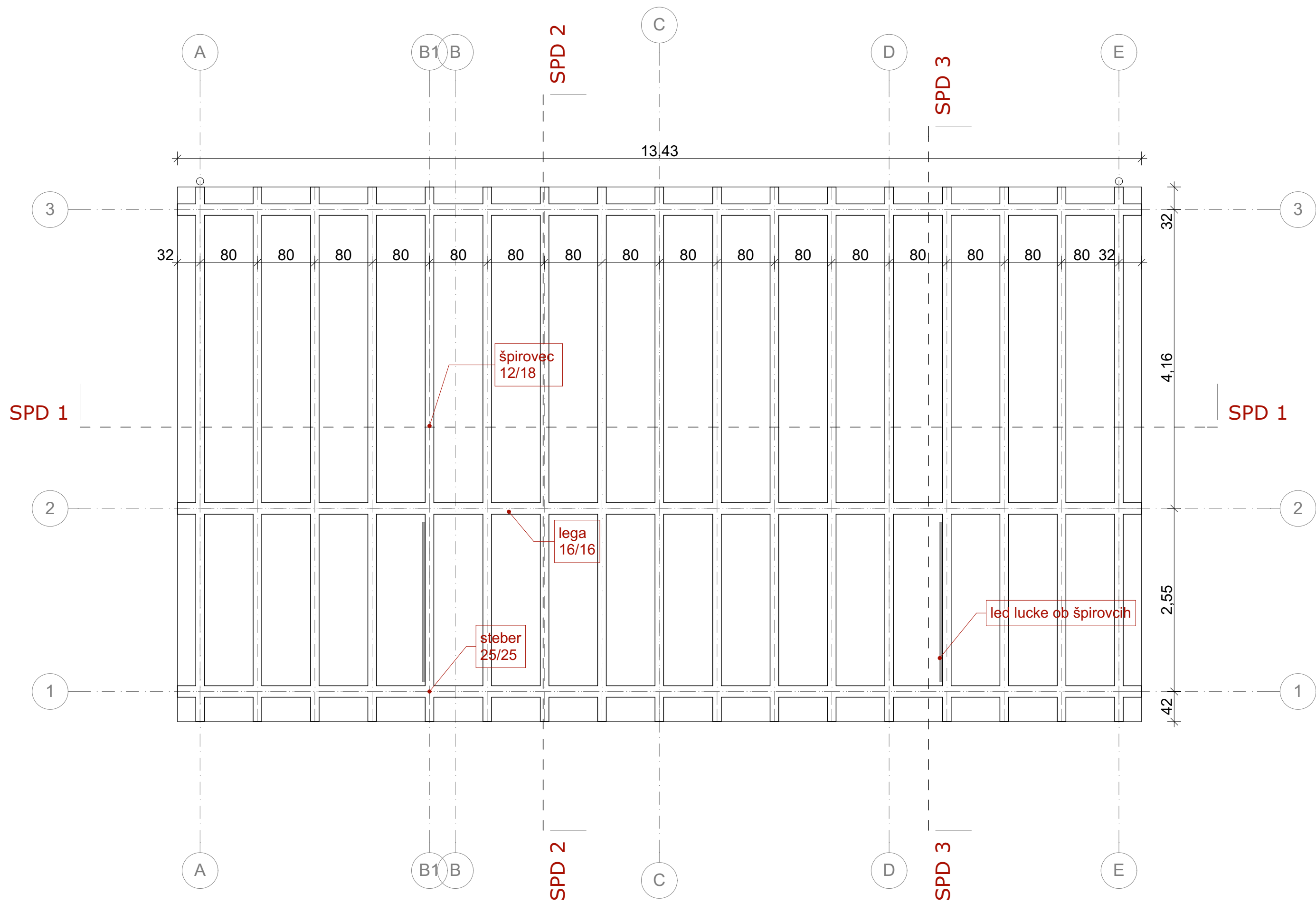
zunANJI tlakovci

arhigo d.o.o.

alenka.stajner@gmail.com, 031-376-576

absolutna kota = 0,00=451,40 n.m.v.

naročnik	Občina Trebnje Goliev trg 5, 8210 Trebnje, Slovenija Občina Trebnje
objekt	Mrliška vežica Sela pri Šumberku Parc. št.: 524/2, k.o. Sela pri Šumberku
vrsta načrta	ARHITEKTURA 1
projekt	PZI preprojektiranje
risba	tloris pritličja
datum	junij 2016
štev. načrta	06/16-AG
odgovorni vodja projekta	ALENKA ŠTAJNER u.d.i.a.
nosilec naloge	ALENKA ŠTAJNER u.d.i.a.
sodelavci	
projekt ID	20:39>31. januar 2018 >1 PZI mrliska vezica -AKTUAL.pln>F:\ARHIGO\I\PROJEKTIRANJE\MRLIŠKA VEŽICA SEL



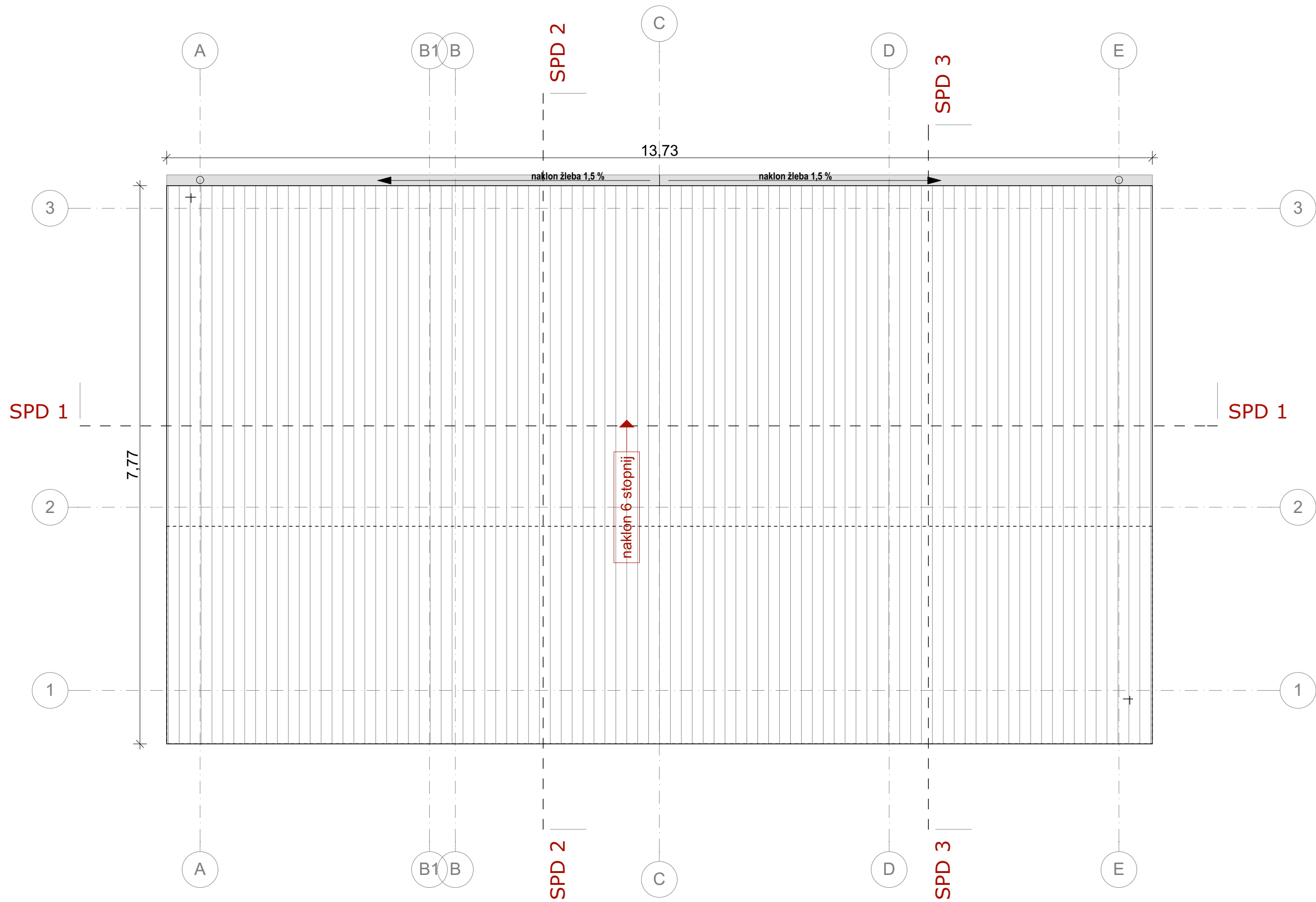
arhigo d.o.o.

alenska.stajner@gmail.com, 031-376-576

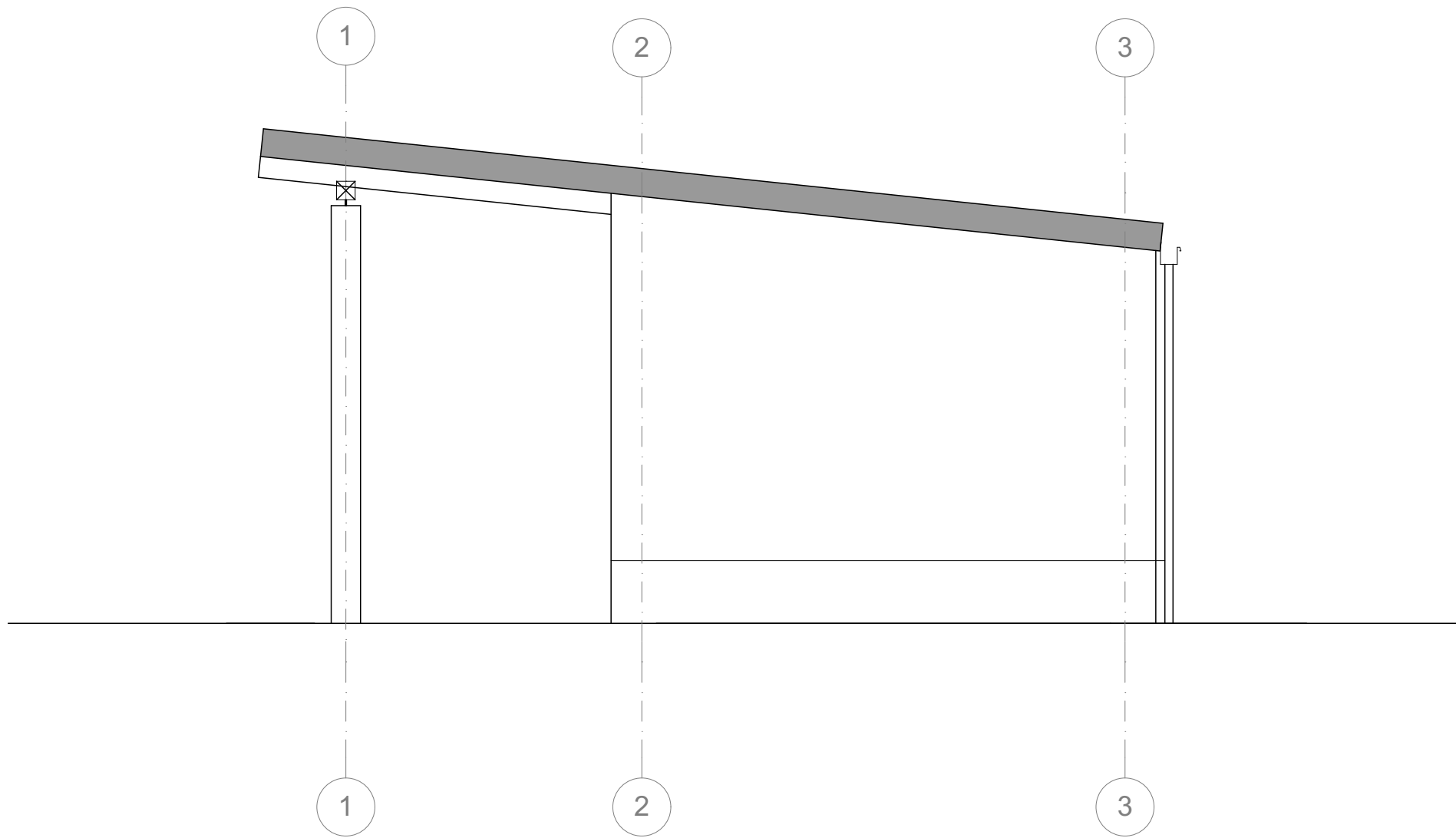
absolutna kota = 0,00=451,40 n.m.v.

naročnik	Občina Trebnje		
	Goliev trg 5, 8210 Trebnje, Slovenija		
	Občina Trebnje		
objekt	Mrliška vežica Sela pri Šumberku		
	Parc. št.: 524/2,		
	k.o. Sela pri Šumberku		
vrsta načrta	ARHITEKTURA 1		
projekt	PZI preprojektiranje		
	tloris ostrešja		
risba	junij 2016		
datum	06/16-AG		
štev. načrta	ALENKA ŠTAJNER u.d.i.a.		A-1342
odgovorni vodja projekta	ALENKA ŠTAJNER u.d.i.a.		A-1342
osilec naloge	20:39>31. januar 2018 >1 PZI mrliška vezica -AKTUAL.pln>F:\ARHIGO\I\PROJEKTIRANJE\MRLIŠKA VEZICA SEL		
sodelavci	projekt ID		
projekt ID	20:39>31. januar 2018 >1 PZI mrliška vezica -AKTUAL.pln>F:\ARHIGO\I\PROJEKTIRANJE\MRLIŠKA VEZICA SEL		
merilo	1:50		
	list št.		

4

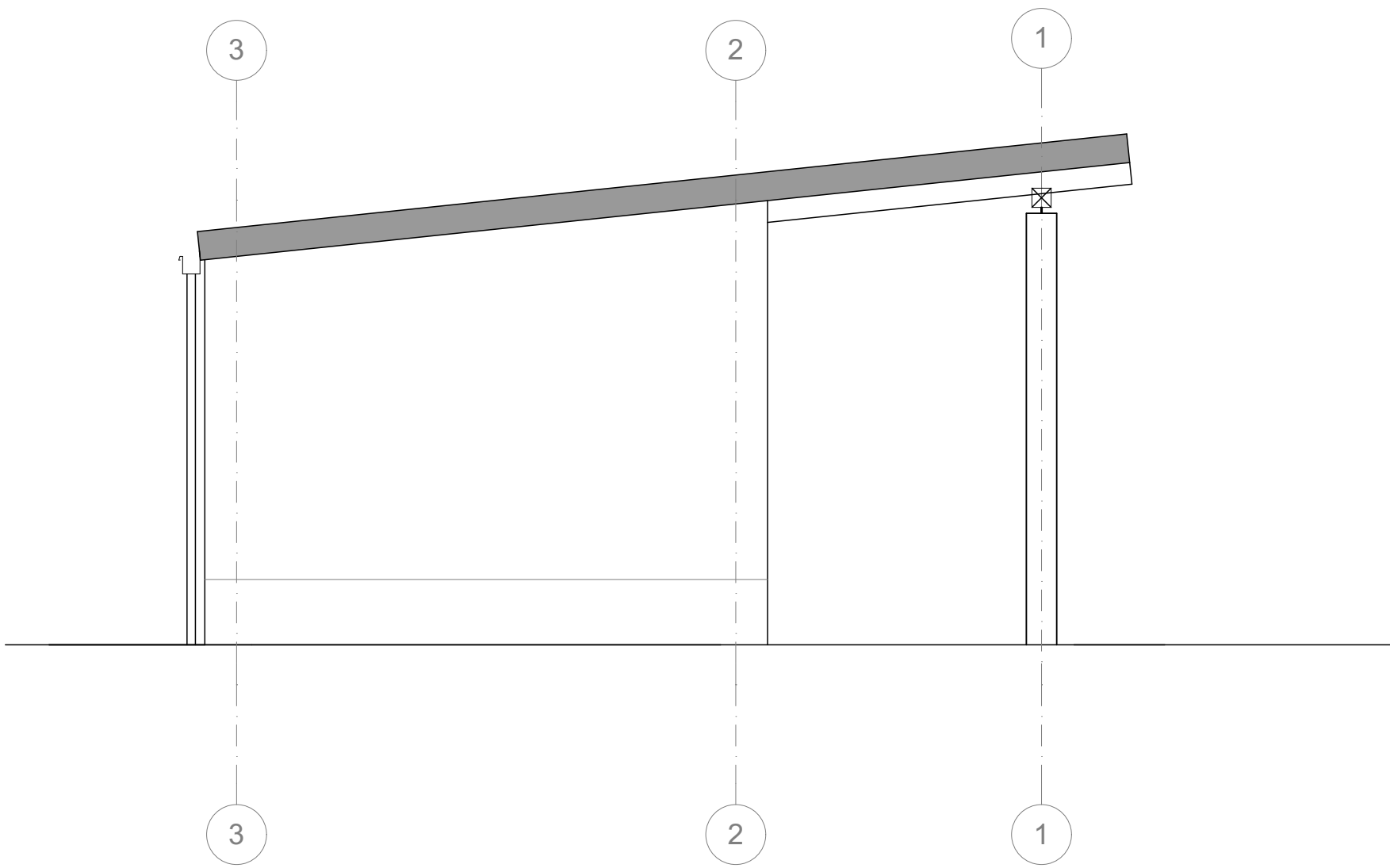


arhigo d.o.o.		absolutna kota = 0,00=451,40 n.m.v.	
alenska.stajner@gmail.com, 031-376-576			
naročnik	Občina Trebnje		
	Goliev trg 5, 8210 Trebnje, Slovenija		
	Občina Trebnje		
objekt	Mrliška vežica Sela pri Šumberku		
	Parc. št.: 524/2,		
	k.o. Sela pri Šumberku		
vrsta načrta	ARHITEKTURA 1		
projekt	PZI preprojektiranje		
	tloris strehe		
risba	junij 2016		
datum	06/16-AG		
štev. načrta	ALENKA ŠTAJNER u.d.i.a.		A-1342
odgovorni vodja projekta	ALENKA ŠTAJNER u.d.i.a.		A-1342
osilec naloge			
sodelavci	20:39>31. januar 2018 >1 PZI mrliska vezica -AKTUAL.pln>F:\ARHIGO\I\PROJEKTIRANJE\MRLIŠKA VEZICA SEL		
projekt ID			
merilo	1:50		
	list št.		5



vzhodna fasada

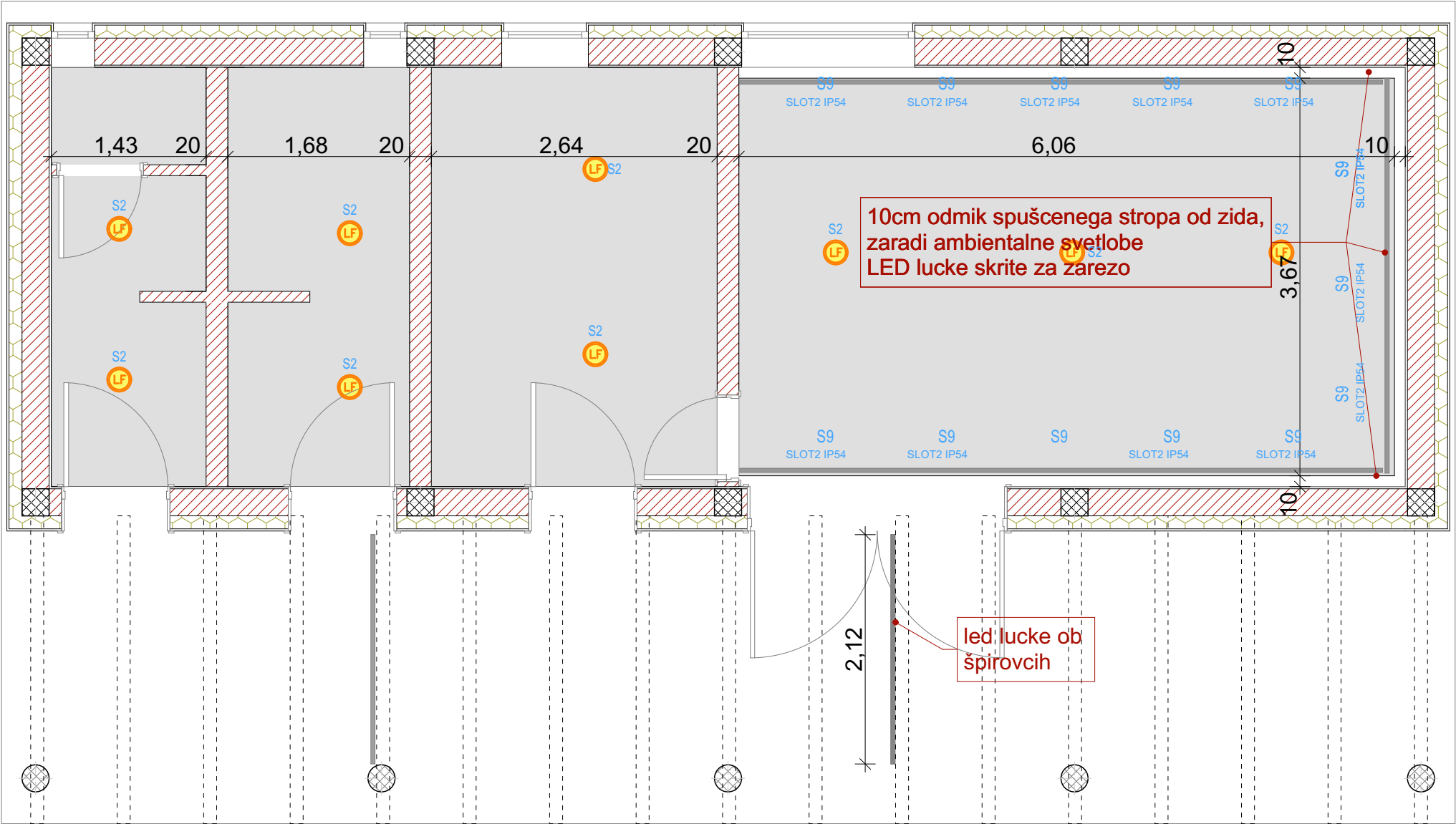
1:50



zahodna fasada

1:50

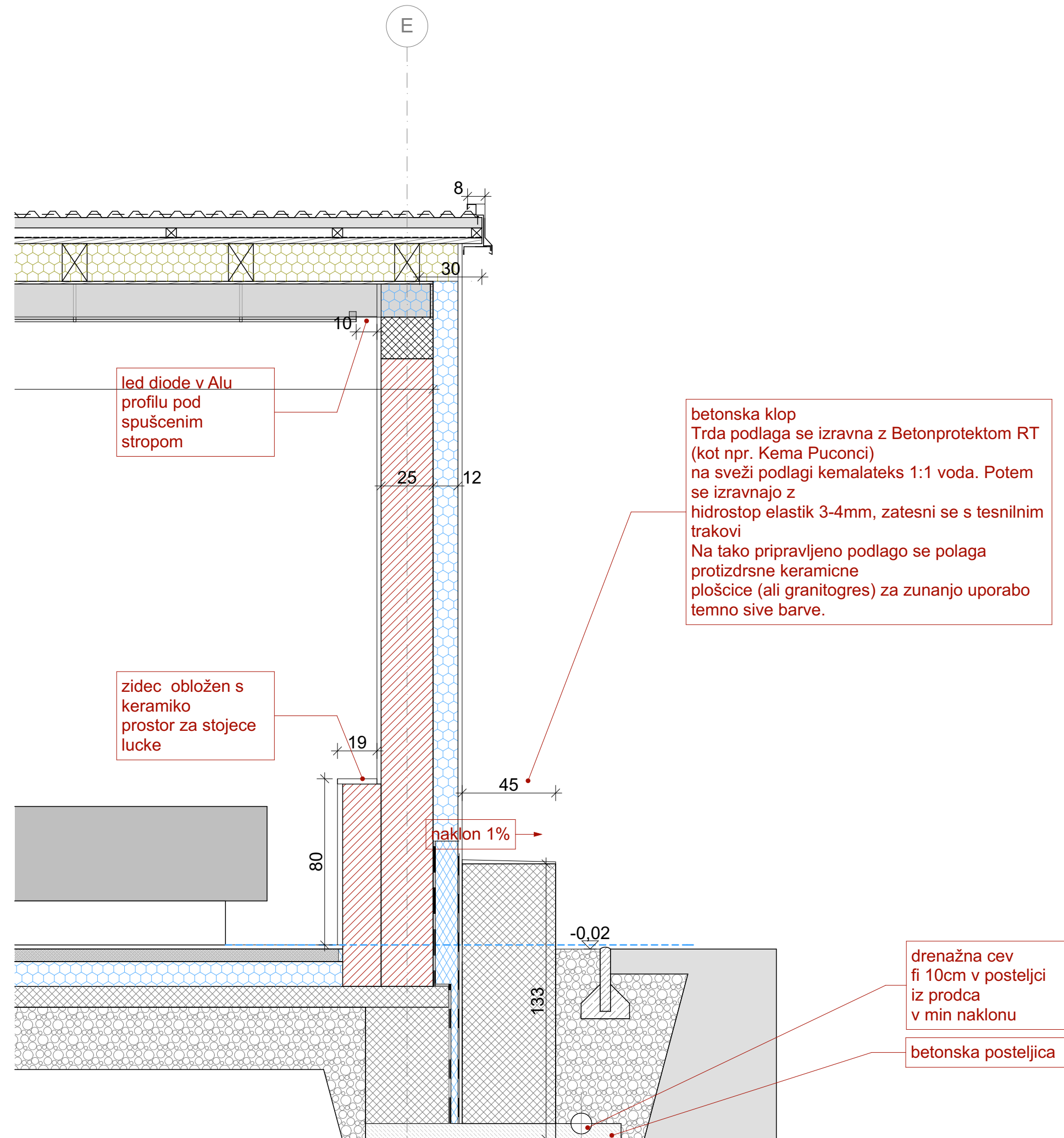
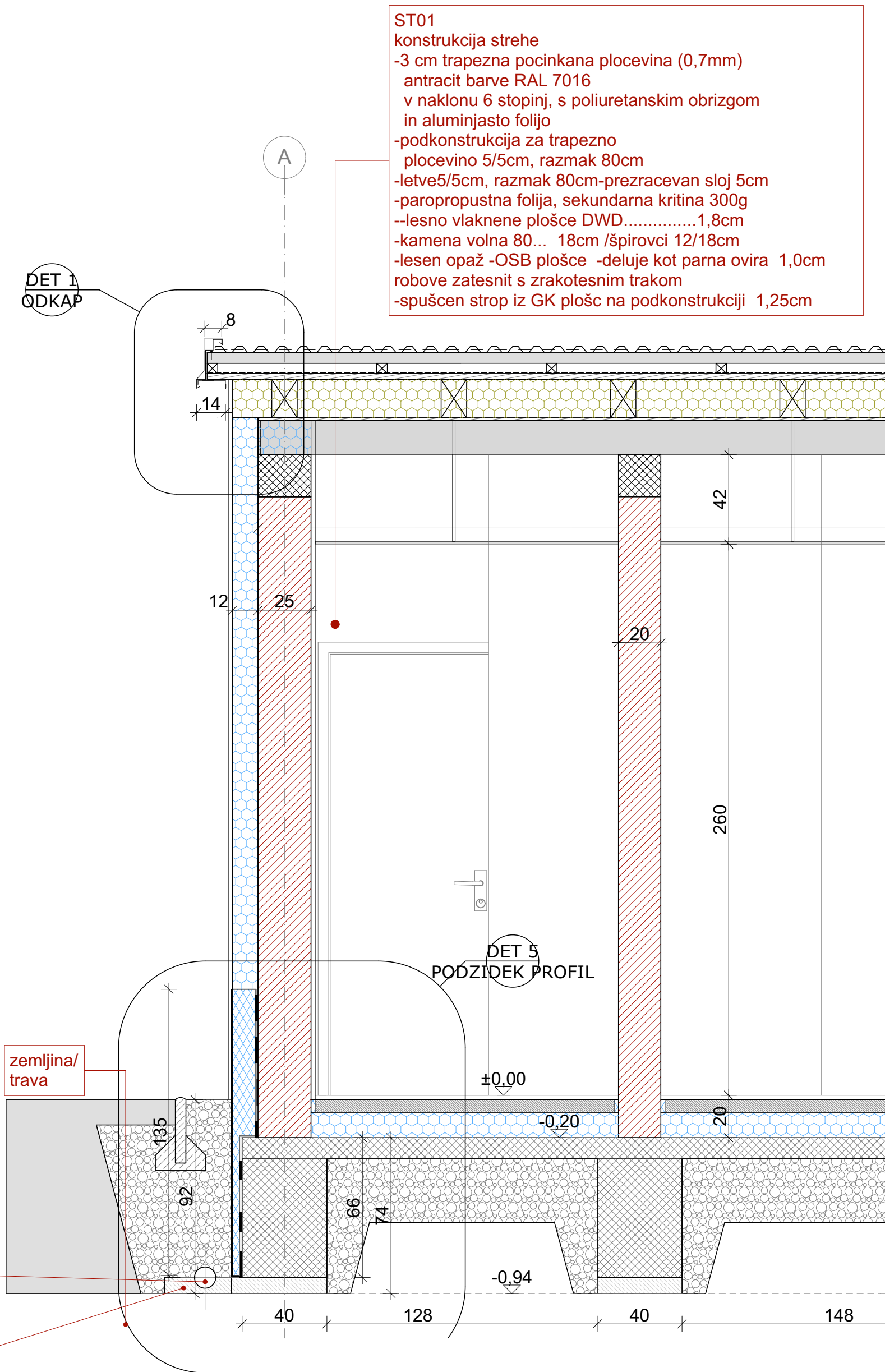
arhigo d.o.o.	
alenska.stajner@gmail.com, 031-376-576	
absolutna kota = 0,00=451,40 n.m.v.	
naročnik	Občina Trebnje Goliev trg 5, 8210 Trebnje, Slovenija Občina Trebnje
objekt	Mrliška vežica Sela pri Šumberku <i>Parc. št.: 524/2, k.o. Sela pri Šumberku</i>
vrsta načrta	ARHITEKTURA 1
projekt	PZI preprojektiranje
vzhodna -zahodna fasada	
risba	junij 2016
datum	06/16-AG
štev. načrta	A-1342
odgovorni vodja projekta	ALENKA ŠTAJNER u.d.i.a.
nosilec naloge	A-1342
sodelavci	
projekt ID	20:39>31. januar 2018 >1 PZI mrliska vezica -AKTUAL.pln>F:\ARHIGO\I\PROJEKTIRANJE\MR LISKA VEZICA SEL
merilo	1:50
list št.	6



arhigo d.o.o.
alenska.stajner@gmail.com, 031-370-676

absolutna kota = 0,00=451,40 n.m.v.

naročnik	Občina Trebnje Goliev trg 5, 8210 Trebnje, Slovenija Občina Trebnje		
objekt	Mrliška vežica Sela pri Šumberku <small>Parc. št.: 524/2, k.o. Sela pri Šumberku</small>		
vrsta načrta	ARHITEKTURA 1		
projekt	PZI preprojektiranje		
risba	tloris stropa		
datum	junij 2016		
štev. načrta	06/16-AG		
odgovorni vodja projekta	ALENKA ŠTAJNER u.d.i.a.		A-1342
nosilec naloge	ALENKA ŠTAJNER u.d.i.a.		A-1342
sodelavci			
projekt ID	20:39>31. januar 2018 >! PZI mrliška vezica -AKTUAL.pln>F:\ARHIGO\PROJEKTIRANJE\MRLIŠKA VEŽICA SEL		



arhigo d.o.o.

alenka.stajner@gmail.com, 031-376-576

absolutna kota = 0,00=451,40 n.m.v.

naročnik	Občina Trebnje Goliev trg 5, 8210 Trebnje, Slovenija Občina Trebnje
objekt	Mrliška vežica Sela pri Šumberku Parc. št.: 524/2, k.o. Sela pri Šumberku
vrsta načrta	ARHITEKTURA 1
projekt	PZI preprojektiranje
risba	prerez SPD 1
datum	junij 2016
štev. načrta	06/16-AG
odgovorni vodja projekta	ALENKA ŠTAJNER u.d.i.a.
nosilec naloge	ALENKA ŠTAJNER u.d.i.a.
sodelavci	
projekt ID	20:39>31. januar 2018 >1 PZI mrliska vezica -AKTUAL.pln>F:\ARHIGO\I\PROJEKTIRANJE\I\MRLIŠKA VEŽICA SEL

merilo

1:20

list št.

9

ST01
konstrukcija strehe
-3 cm trapezna pocinkana pločevina (0,7mm)
antracit barve RAL 7016
v naklonu 6 stopinj, s poliuretanskim obrizgom
in aluminjasto folijo
-podkonstrukcija za trapezno
pločevino 5/5cm, razmak 80cm
-letve5/5cm, razmak 80cm-prezracevan sloj 5cm
-paropropustna folija, sekundarna kritina 300g
-lesno vlaknene plošče DWD.....1,8cm
-kamena volna 80... 18cm /špirovci 12/18cm
-lesen opaž -OSB plošče -deluje kot parna ovira 1,0cm
-spuščen strop iz GK plošč na podkonstrukciji 1,25cm

ST02
konstrukcija strehe
-3 cm trapezna pocinkana pločevina (0,7mm)
antracit barve RAL 7016
v naklonu 6 stopinj, s poliuretanskim obrizgom
in aluminjasto folijo
-podkonstrukcija za trapezno
pločevino 5/5cm, razmak 80cm
-letve5/5cm, razmak 80cm-prezracevan sloj 5cm
-paropropustna folija, sekundarna kritina 300g
-lesen opaž 2cm
-spirovci 12/18

sidra za sidranje
kapnih leg z
navojno M16
+sidrna ploščoca
matice in podložke
po detajlu PZI
gradbene
konstrukcije

mrežica proti
mrčesu

žleb iz pocinkane
pločevine prašno
barvan
antracit barve
RAL 7016

prednapete opecne
preklade

odtok speljan v
ponikalnico

tlak
-keramika.....0,5cm
-izravnalna masa.....0,5-1,0cm
-armiran estrih.....6cm
-PE folija.....
-eps trdote 15012cm
-AB plošča.....10cm
-PE folija.....
-nasutje.....30cm

travni
robnik

drenažna cev
fi 10cm v posteljci
iz betona
v min naklonu

betonska posteljica

lega 16/16,
vijacena v AB vez

preklada-venec
b/h 25/20

prednapete opecne
preklade

pocinkani primež za les
navojna palica
v betonirana v AB steber

AB steber fi 25cm

-betonski tlakovci 5cm
-peščena podlaga 3-5cm
-tamponski gramoz min
30cm

padec
pločnika
min 2,0 %

linijski požiralnik s
povozno
litoželezno rego
kot.npr. Hauraton
š=100mm

razširitveni profili

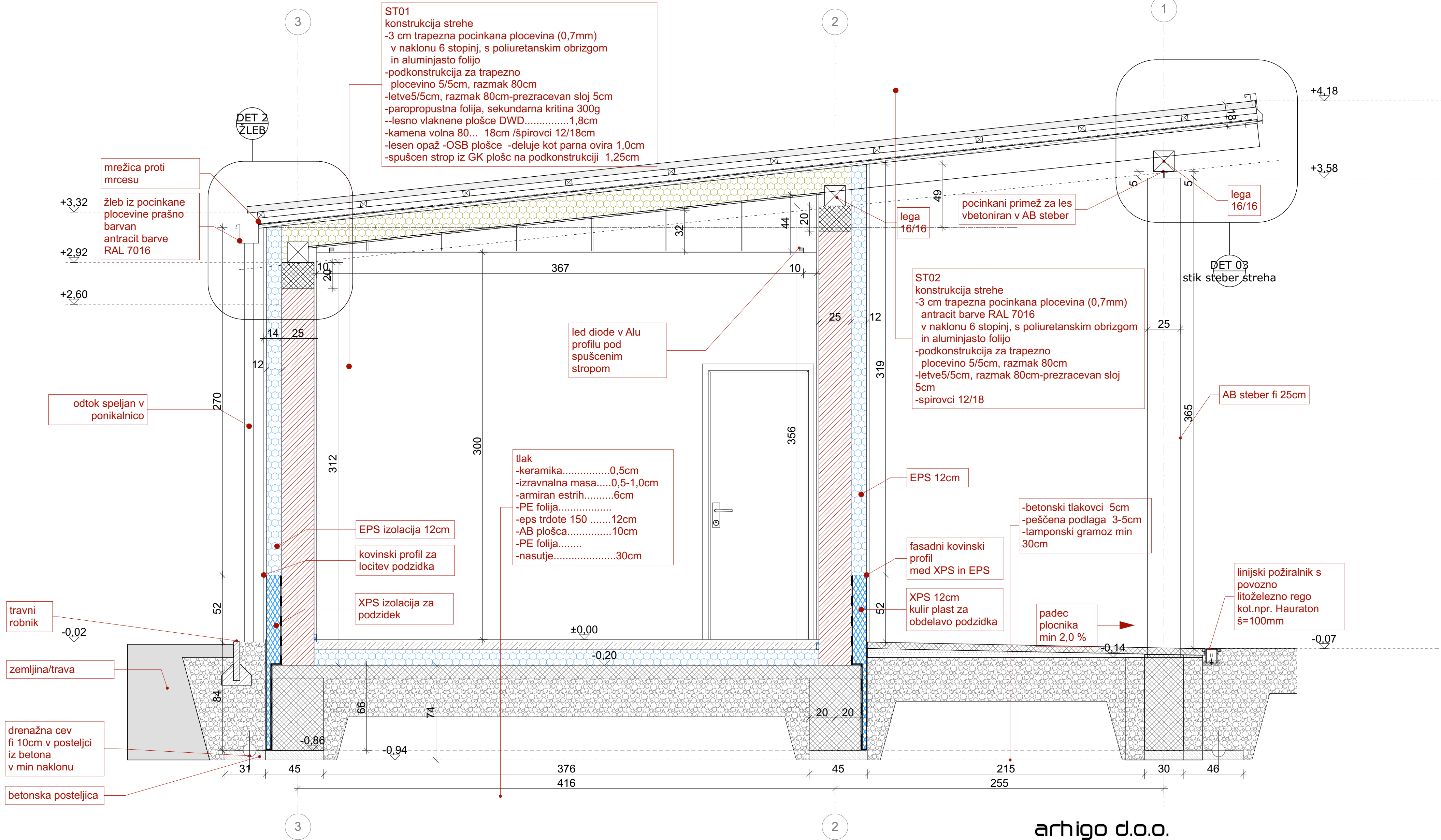
wedi plošče
v območju vrat

arhigo d.o.o.

alenka.stajner@gmail.com, 031-376-576

absolutna kota = 0,00=451,40 n.m.v.

naročnik	Občina Trebnje
	Goliev trg 5, 8210 Trebnje, Slovenija
	Občina Trebnje
objekt	Mrliška vežica Sela pri Šumberku
	Parc. št.: 524/2,
	k.o. Sela pri Šumberku
vrsta načrta	ARHITEKTURA 1
projekt	PZI preprojektiranje
risba	prerez SPD 2
datum	junij 2016
št. ev. načrta	06/16-AG
odgovorni vodja projekta	ALENKA ŠTAJNER u.d.i.a.
nosilec naloge	ALENKA ŠTAJNER u.d.i.a.
sodelavci	
projekt ID	20:39>31. januar 2018 >1 PZI mrliska vezica -AKTUAL.pln>F:\ARHIGO\I\PROJEKTIRANJE\I\URLSKA VEZICA SEL



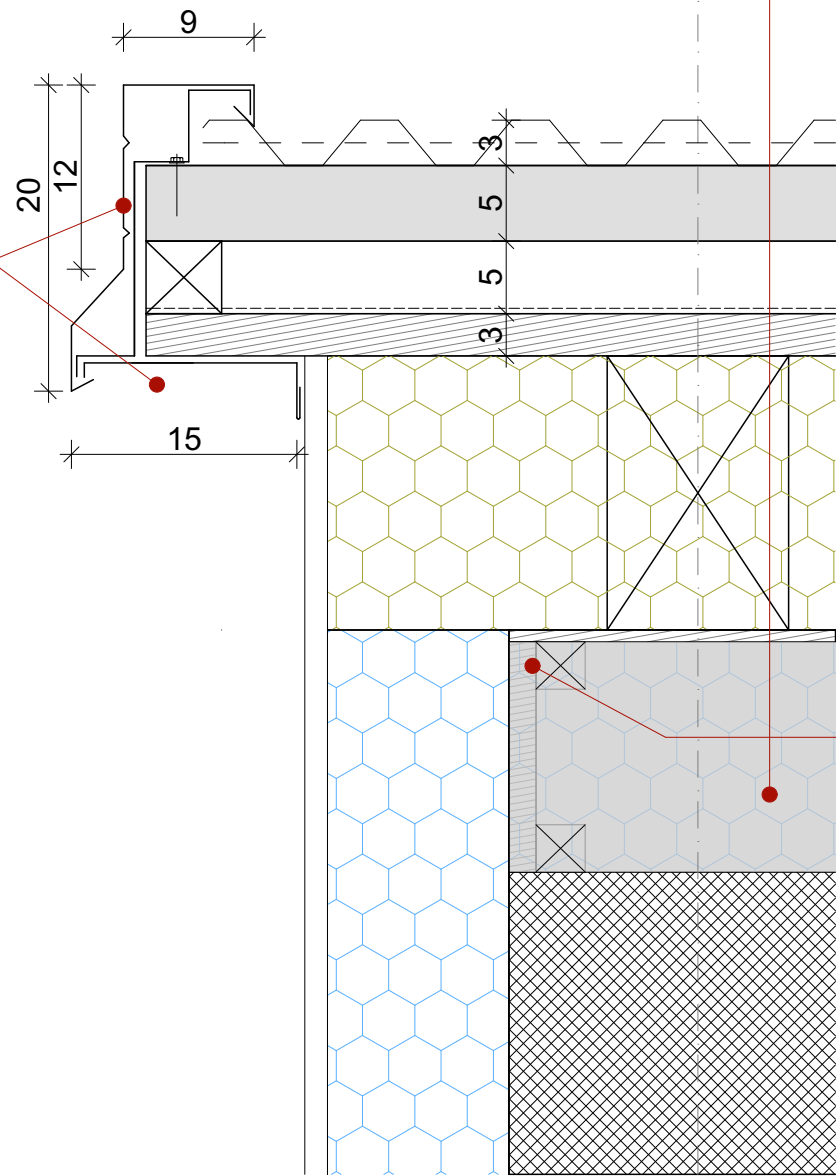
arhigo d.o.o.

alenska.stajner@gmail.com, 031-376-576

absolutna kota = 0,00=451,40 n.m.v

naročnik	Občina Trebnje		
	Goliev trg 5, 8210 Trebnje, Slovenija		
	Občina Trebnje		
projekt	Mrliška vežica Sela pri Šumberku		
	Parc. št.: 524/2,		
	k.o. Sela pri Šumberku		
vrsta načrta	ARHITEKTURA 1		
projekt	PZI preprojektiranje		
prerez SPD 3			
risba	junij 2016		
datum	06/16-AG		
štev. načrta	ALENKA ŠTAJNER u.d.i.a.		A-1342
odgovorni vodja projekta	ALENKA ŠTAJNER u.d.i.a.		A-1342
nosilec naloge			
sodelavci	20:39>31. januar 2018 >1 PZI mrliska vezica -AKTUAL.pln>F:\ARHIGO\PROJEKTIRANJE\MRLIŠKA VEŽICA SEL		
projekt ID			
merilo	1:20		list št. 11

pocinkana plocevina (0,7mm)
antracit barve RAL 7016
ZA OJACITEV SE NAREDITA
2 -3 VZDOŽNE ZAREZE !!
enak izgled plocevine
tudi na južni fasadi



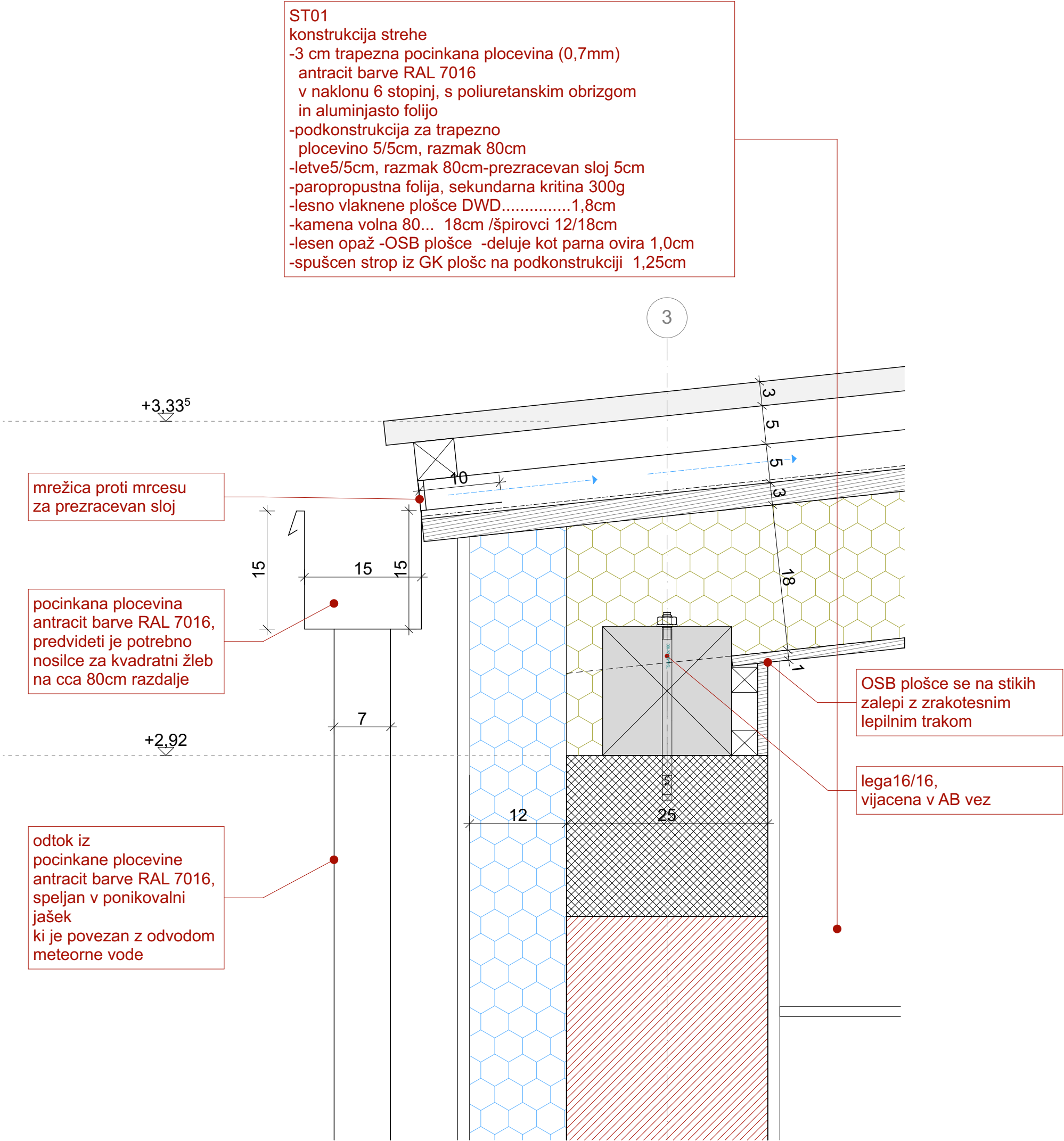
ST01
konstrukcija strehe
-3 cm trapezna pocinkana plocevina (0,7mm)
antracit barve RAL 7016
v naklonu 6 stopinj, s poliuretanskim obrizgom
in aluminjasto folijo
-podkonstrukcija za trapezno
plocevino 5/5cm, razmak 80cm
-letve5/5cm, razmak 80cm-prezracevan sloj 5cm
-paropropustna folija, sekundarna kritina 300g
-lesno vlaknene plošče DWD.....1,8cm
-kamena volna 80... 18cm /špirovci 12/18cm
-lesen opaz -OSB plošče -deluje kot parna ovira 1,0cm
-spuščen strop iz GK plošč na podkonstrukciji 1,25cm

OSB plošče se na stikih
zalepi z zrakotesnim
lepilnim trakom

arhigo d.o.o.
alenska.stajner@gmail.com, 031-370-676

absolutna kota = 0,00=451,40 n.m.v.

naročnik	Občina Trebnje Goliev trg 5, ,8210 Trebnje, Slovenija Občina Trebnje		
objekt	Mrliška vežica Sela pri Šumberku Parc. št.: 524/2, k.o. Sela pri Šumberku		
vrsta načrta	ARHITEKTURA 1		
projekt	PZI preprojektiranje		
risba	detajl 1 ODKAP		
datum	junij 2016		
štev. načrta	06/16-AG		
odgovorni vodja projekta	ALENKA ŠTAJNER u.d.i.a.	A-1342	
nosilec naloge	ALENKA ŠTAJNER u.d.i.a.	A-1342	
sodelavci			
projekt ID	20:39>31. januar 2018 >! PZI mrliska vezica -AKTUAL.pln>F:\ARHIGO\PROJEKTIRANJE\MRLISKA VEZICA SEL		
merilo	1:5	list št.	12

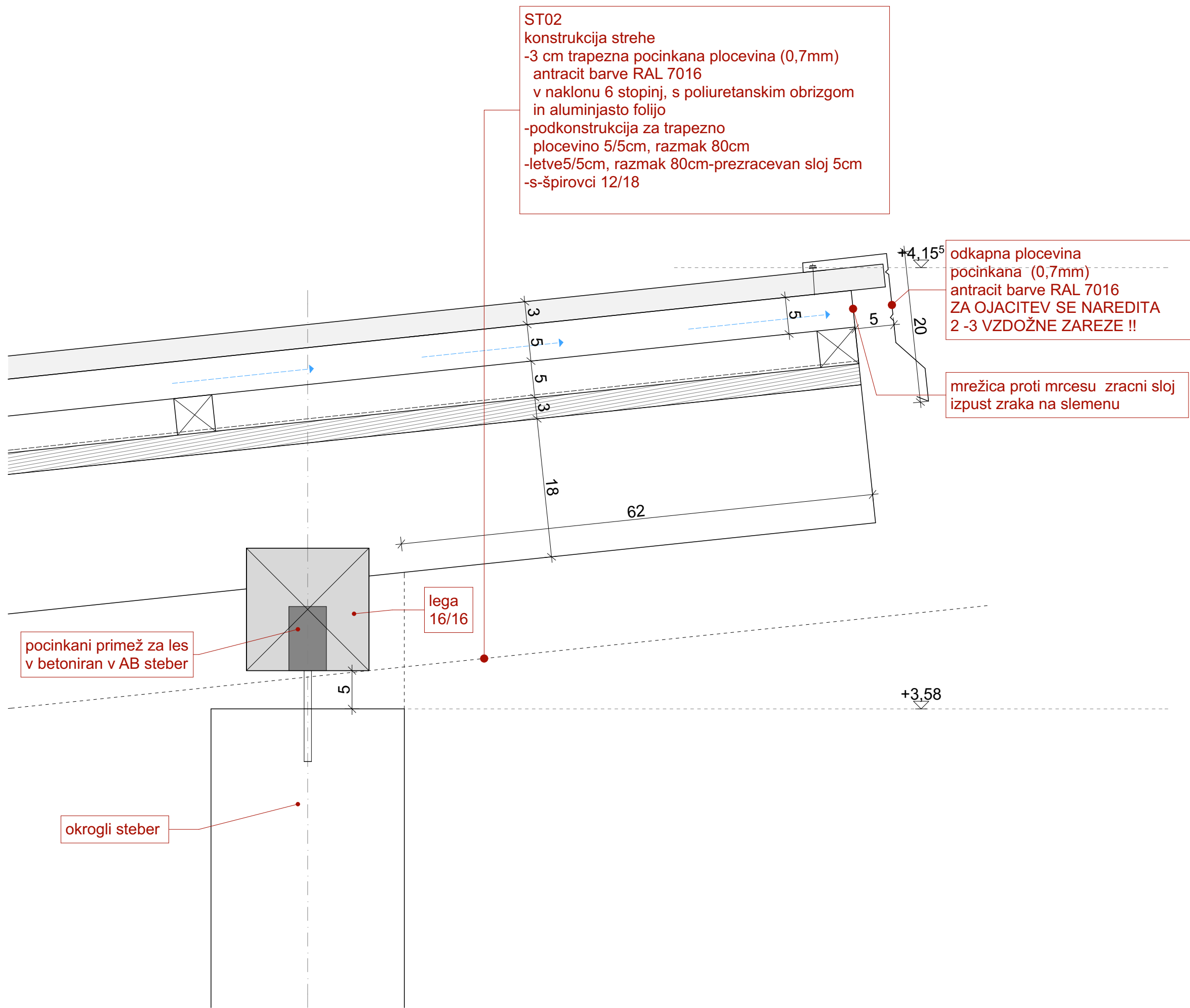


arhigo d.o.o.

alenska.stajner@gmail.com, 031-376-576

absolutna kota = 0,00=451,40 n.m.v.

naročnik	Občina Trebnje		
	Goliev trg 5, ,8210 Trebnje, Slovenija		
	Občina Trebnje		
objekt	Mrliška vežica Sela pri Šumberku		
	Parc. št.: 524/2,		
	k.o. Sela pri Šumberku		
vrsta načrta	ARHITEKTURA 1		
projekt	PZI preprojektiranje		
	detaji 2 ŽLEB		
risba	junij 2016		
datum	06/16-AG		
štev. načrta			
odgovorni vodja projekta	ALENKA ŠTAJNER u.d.i.a.		A-1342
nosilec naloge	ALENKA ŠTAJNER u.d.i.a.		A-1342
sodelavci			
projekt ID	20:39>31. januar 2018 >1 PZI mrliska vezica -AKTUAL.pln>F:\ARHIGO\I\PROJEKTIRANJE\MRLIŠKA VEŽICA SEL		
merilo	1:5	list št.	13

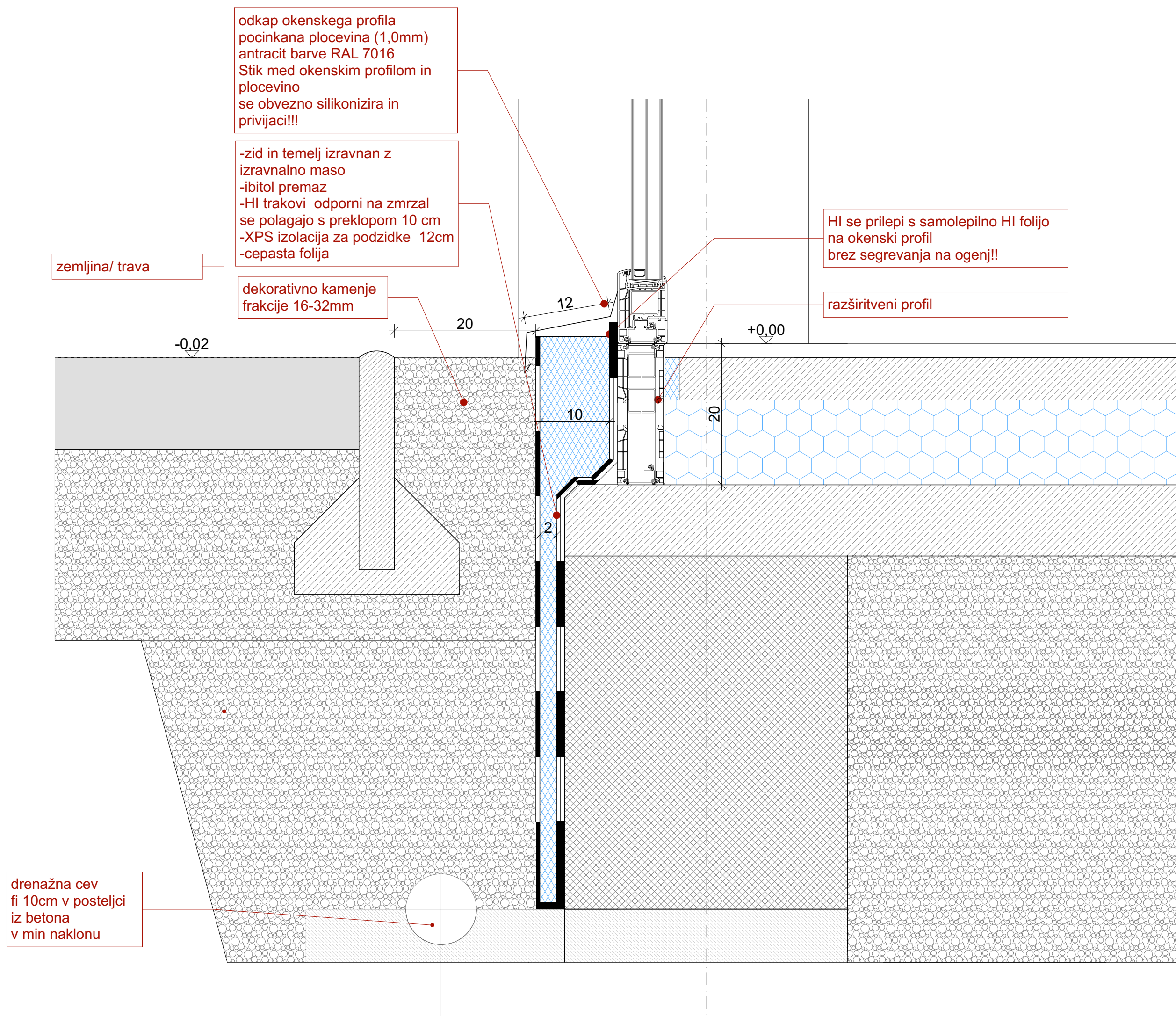


arhigo d.o.o.

alenska.stajner@gmail.com, 031-376-576

absolutna kota = 0,00=451,40 n.m.v.

naročnik	Občina Trebnje Goliev trg 5, 8210 Trebnje, Slovenija Občina Trebnje		
objekt	Mrliška vežica Sela pri Šumberku Parc. št.: 524/2, k.o. Sela pri Šumberku		
vrsta načrta	ARHITEKTURA 1		
projekt	PZI preprojektiranje		
risba	detaji 3 STIK STEBER-STREHA		
datum	junij 2016		
štev. načrta	06/16-AG		
odgovorni vodja projekta	ALENKA ŠTAJNER u.d.i.a.		A-1342
nosilec naloge	ALENKA ŠTAJNER u.d.i.a.		A-1342
sodelavci			
projekt ID	20:39>31. januar 2018 >1 PZI mrliška vežica -AKTUAL.pln>F:\ARHIGO\I\PROJEKTIRANJE\MRLIŠKA VEŽICA SEL		
merilo	1:5	list št.	14

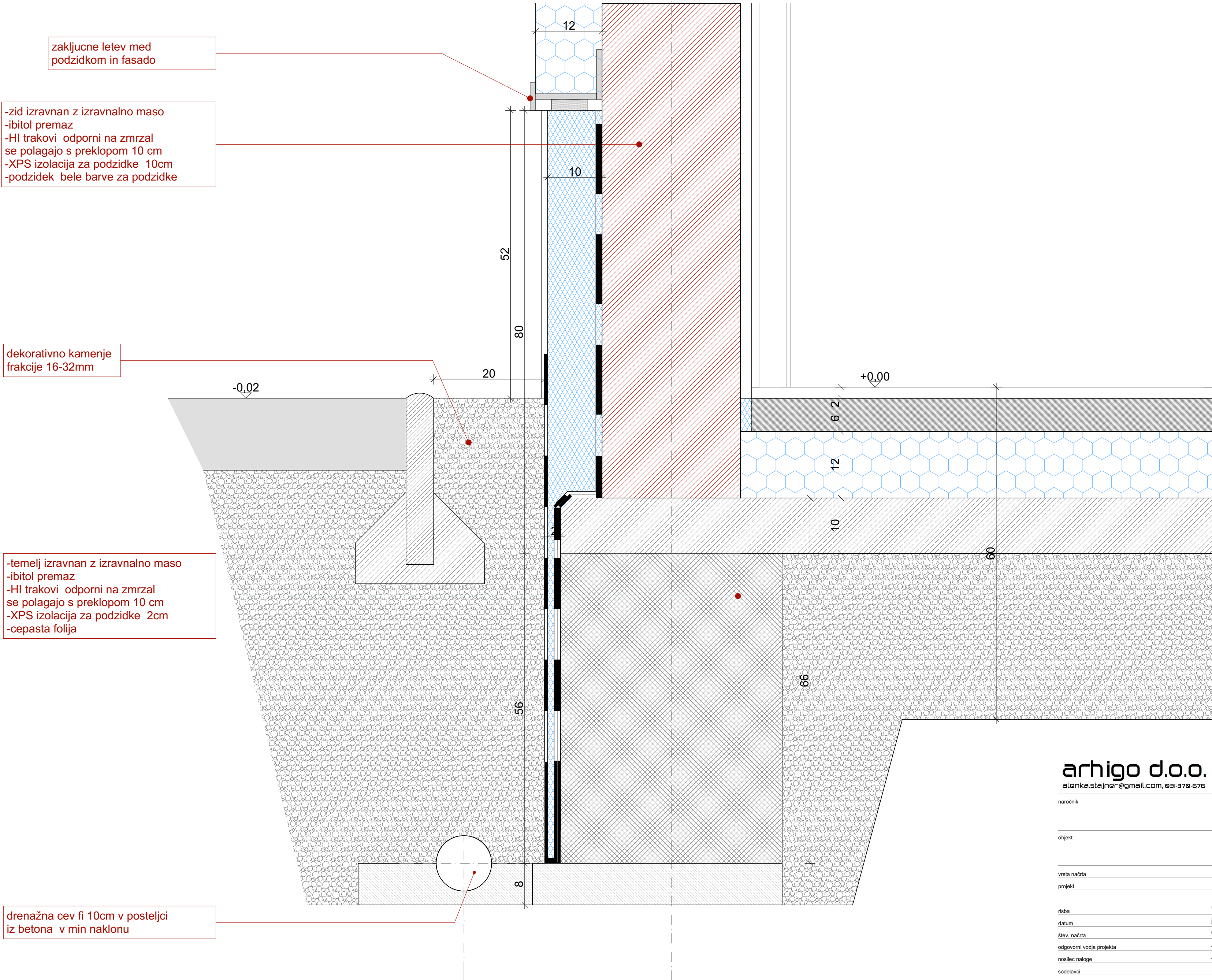


arhigo d.o.o.

alenska.stajner@gmail.com, 031-376-576

absolutna kota = 0,00=451,40 n.m.v.

naročnik	Občina Trebnje		
	Goliev trg 5, 8210 Trebnje, Slovenija		
	Občina Trebnje		
objekt	Mrliška vežica Sela pri Šumberku		
	Parcel. št.: 524/2, k.o. Sela pri Šumberku		
vrsta načrta	ARHITEKTURA 1		
projekt	PZI preprojektiranje		
	detaji 4 OKENSKI OKVIR		
risba	junij 2016		
datum	06/16-AG		
štev. načrta			
odgovorni vodja projekta	ALENKA ŠTAJNER u.d.i.a.		A-1342
nosilec naloge	ALENKA ŠTAJNER u.d.i.a.		A-1342
sodelavci			
projekt ID	20:39>31. januar 2018 >1 PZI mrliska vezica -AKTUAL.pln>F:\ARHIGO\I\PROJEKTIRANJE\MRLIŠKA VEŽICA SELA		
merilo	1:5	list št.	15



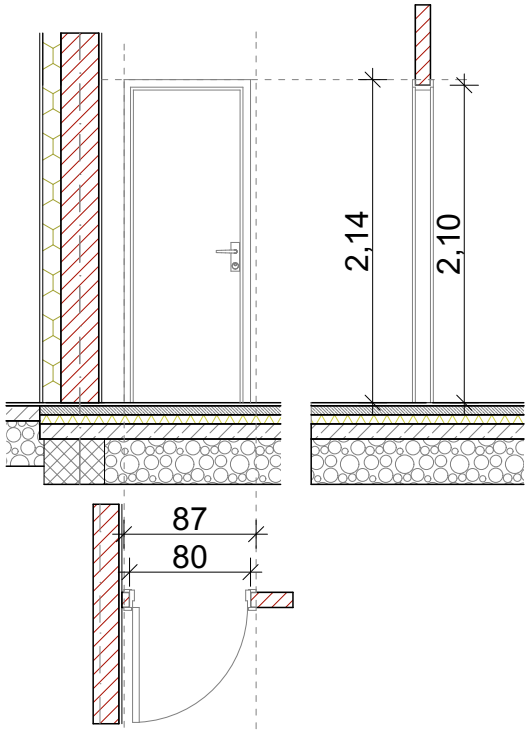
arhigo d.o.o.

alenska.stajner@gmail.com, 031-376-576

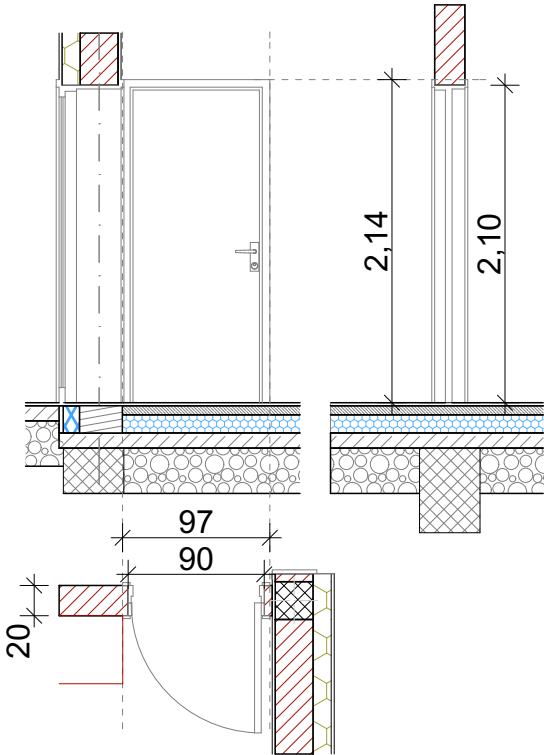
absolutna kota = 0,00=451,40 n.m.v.

naročnik	Občina Trebnje		
	Goliev trg 5, 8210 Trebnje, Slovenija		
	Občina Trebnje		
objekt	Mrliška vežica Sela pri Šumberku		
	Parc. št.: 524/2, k.o. Sela pri Šumberku		
vrsta načrta	ARHITEKTURA 1		
projekt	PZI preprojektiranje		
	detaji 5 PODZIDEK		
risba	junij 2016		
datum	06/16-AG		
štev. načrta	ALENKA ŠTAJNER u.d.i.a.		A-1342
odgovorni vodja projekta	ALENKA ŠTAJNER u.d.i.a.		A-1342
nosilec naloge	20:39>31. januar 2018 >1 PZI mrliska vezica -AKTUAL.pln>F:\ARHIGO\PROJEKTIRANJE\MRLIŠKA VEŽICA SEL		
sodelavci			
projekt ID			
merilo	1:5		list št. 16

ŠIFRA OKNA:		Širina: po shemi (cm) 80cm	Skupaj kosov:
vrata V1 80/210cm LEVA	KOSOV / ETAŽA:	Višina: po shemi (cm) 210cm	1
ETAŽA:		NOTRANJA VRATA	
Pritličje	1		
ZIDARSKA ODPRTINA: 80×210 cm			
VRSTA IN ŠIRINA ZIDU: Opečni zid deb 20cm.			
KARAKTERISTIKE:			
TIP VRATA: boljše zvočno izolativna lesena vrata			
ZVOČNA ZAŠČITA: 32 dB			
OBDELAVA lesena vrata, naravne barve lesa =enake barve kot okenski okvirj!!! po izboru projektanta			
PODBOJ: Podboj je oblečen v les v širini opečnega zidu			
KLJUKE: Kljuka je mat sive barve,			
Vrata se vgradijo na razširitveni profil, višine 20cm			



ŠIFRA OKNA:		Širina: po shemi (cm) 90cm	Skupaj kosov:
vrata V2 90/210cm DESNA	KOSOV / ETAŽA:	Višina: po shemi (cm) 210cm	1
ETAŽA:		NOTRANJA VRATA	
Pritličje	1		
ZIDARSKA ODPRTINA: 90×210 cm			
VRSTA IN ŠIRINA ZIDU: Opečni zid deb 20cm.			
KARAKTERISTIKE:			
TIP VRATA: boljše zvočno izolativna lesena vrata			
ZVOČNA ZAŠČITA: 32 dB			
OBDELAVA lesena vrata, naravne barve lesa =enake barve kot okenski okvirj!!! po izboru projektanta			
PODBOJ: Podboj je oblečen v les v širini opečnega zidu			
KLJUKE: Kljuka je mat sive barve,			
Vrata se vgradijo na razširitveni profil, višine 20cm			

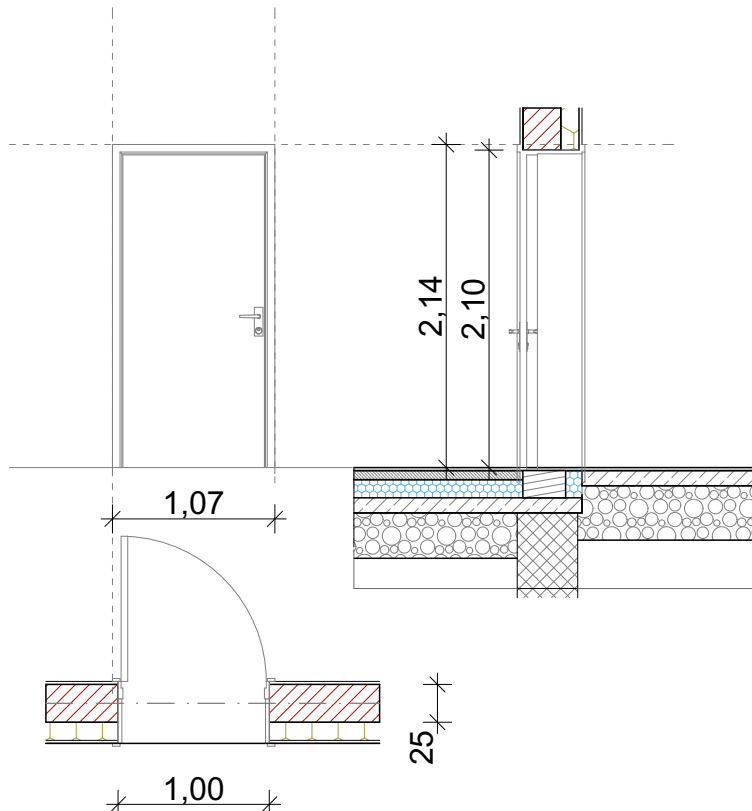


arhigo d.o.o.

alenka.stajner@gmail.com, 031-376-576

absolutna kota = 0,00=451,40 n.m.v.

naročnik	Občina Trebnje Goliev trg 5, 8210 Trebnje, Slovenija Občina Trebnje		
objekt	Mrliška vežica Sela pri Šumberku Parc. št.: 524/2, k.o. Sela pri Šumberku		
vrsta načrta	ARHITEKTURA 1		
projekt	PZI preprojektiranje		
risba	SHEME VRAT		
datum	junij 2016		
štev. načrta	06/16-AG		
odgovorni vodja projekta	ALENKA ŠTAJNER u.d.i.a.		A-1342
nosilec naloge	ALENKA ŠTAJNER u.d.i.a.		A-1342
sodelavci			
projekt ID	20:39>31. januar 2018 >1 PZI mrliska vezica -AKTUAL.pln>F:\ARHIGO\PROJEKTIRANJE\MRLISKA VEZICA SEL		
merilo	1:50		list št.

ŠIFRA OKNA:		Širina: po shemi (cm) 100cm	Skupaj kosov:
vrata V3 100/210cm	KOSOV / ETAŽA:	Višina: po shemi (cm) 210cm	2
ETAŽA:	ZUNANJA VRATA		
Pritličje	1KOM DESNA		
	1 KOM LEVA		
ZIDARSKA ODPRTINA: 100×210 cm			
VRSTA IN ŠIRINA ZIDU: Opečni zid deb 25cm.			
KARAKTERISTIKE:			
TIP VRATA: zvočno izolativna lesena vrata			
ZVOČNA ZAŠČITA: 42 dB			
TOPLOTNA ZAŠČITA: 1,05 W/m2K W/m2K			
OBDELAVA lesena vrata, naravne barve lesa =enake barve kot okenski okvirj!!! po izboru projektanta			
PODBOJ: Podboj je oblečen v les v širini opečnega zidu			
KLJUKE: Kljuka je mat sive barve, Vrata so opremljena s cilindrično varnostno ključavnico Vrata se vgradijo na razširitveni profil, višine 20cm			

ŠIFRA OKNA:		Širina: po shemi (cm) 240cm	Skupaj kosov:
vrata V4 240/210cm		Višina: po shemi (cm) 210cm	1
DVOKRILNA			
KOSOV / ETAŽA:		ZUNANJA VRATA	
ETAŽA:			
Pritličje	1		
ZIDARSKA ODPRTINA:			
240×220 cm			
VRSTA IN ŠIRINA ZIDU:			
Opečni zid deb 25cm.			
KARAKTERISTIKE:			
TIP VRATA:			
zvočno izolativna lesena vrata			
ZVOČNA ZAŠČITA:			
42 dB			
TOPLOTNA ZAŠČITA:			
1,05 W/m2K			
OBDELAVA			
lesena vrata, naravne barve lesa			
=enake barve kot okenski okvirj!!!			
po izboru projektanta			
PODBOJ:			
Podboj je oblečen v les v širini			
opečnega zidu			
KLJUKE:			
Kljuka je mat sive barve,			
Vrata so opremljena s cilindrično			
varnostno ključavnico			
VRATA SE ODPIRAJO ZA 180			
STOPNJ, PREDVIDETI JE			
POTREBNO ZA ZATIČ OB STENI,			
DA OSTANEJO V ODPRTEM			
POLOŽAJU!!			
Vrata se vgradijo na razširitveni profil,			
višine 20cm			

arhigo d.o.o.

alenska.stajner@gmail.com, 031-376-576

absolutna kota = 0,00=451,40 n.m.v.

naročnik	Občina Trebnje		
	Goliev trg 5, 8210 Trebnje, Slovenija		
	Občina Trebnje		
objekt	Mrliška vežica Sela pri Šumberku		
	Parc. št.: 524/2,		
	k.o. Sela pri Šumberku		
vrsta načrta	ARHITEKTURA 1		
projekt	PZI preprojektiranje		
	SHEME VRAT		
risba	junij 2016		
datum	06/16-AG		
štev. načrta	ALENKA ŠTAJNER u.d.i.a.		A-1342
odgovorni vodja projekta	ALENKA ŠTAJNER u.d.i.a.		A-1342
nosilec naloge	20:39>31. januar 2018 >1 PZI mrliška vezica -AKTUAL.pln>F:\ARHIGO\PROJEKTIRANJE\MRLIŠKA VEZICA SEL		
sodelavci			
projekt ID			
merilo	1:50		list št. 19

ŠIFRA OKNA:		Širina: po shemi (cm) 40cm	Skupaj kosov:
okno O1 40/210cm	KOSOV / ETAŽA:	Višina: po shemi (cm) 210cm	2
ETAŽA:			
Pritličje	2		

ZIDARSKA ODPRTINA:

40×210 cm

DEBELINA PROFILOV:

7 cm

VRSTA IN ŠIRINA ZIDU:

Opečni zid deb 25cm.

KARAKTERISTIKE:

TIP OKNA:

navadno izolativno okno

ZVOČNA ZAŠČITA:

52 dB

TOPLOTNA ZAŠČITA:

1,05 W/m²K, dvoslojna zasteklitev

OBDELAVA OKENKEGA OKVIRJA

leseno okno, naravne barve lesa

OKENSKE POLICE:

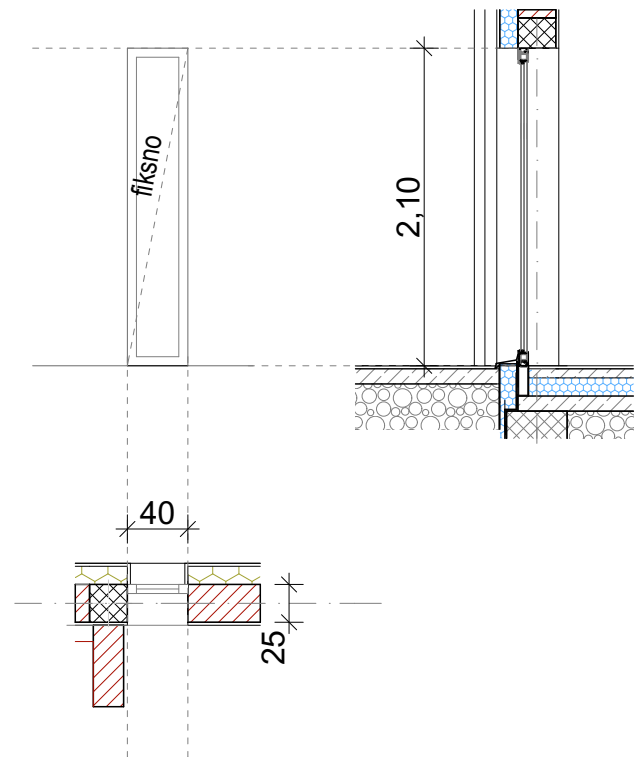
Zunanja okenska polica je aluminjasta z odkapom, notranja polica = finalna obloga

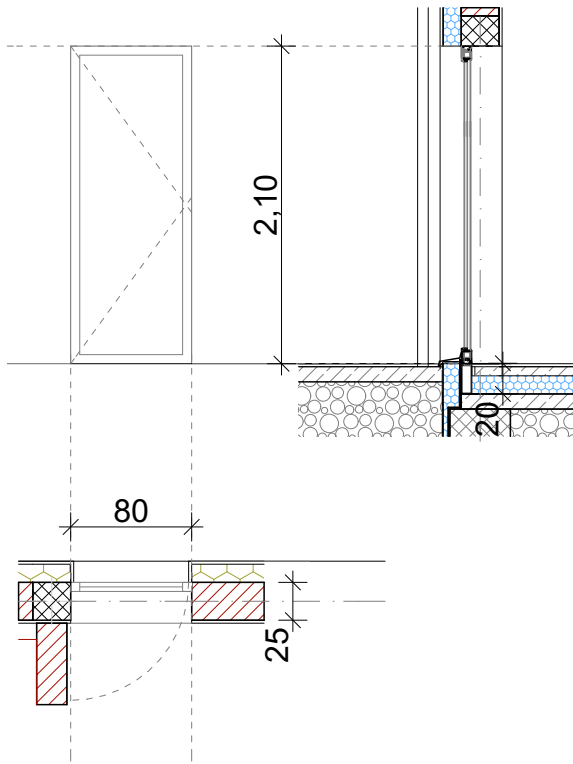
ODPIRANJE:

fiksna zasteklitev

STEKLO JE PESKANO, DA ONEMOGOČA POGLED V NOTRANJOST!!!

zasteklitev se vgradi na razširitveni profil, višine 20cm



ŠIFRA OKNA:		Širina: po shemi (cm) 80cm	Skupaj kosov:
okno O2 80/210cm	KOSOV / ETAŽA:	Višina: po shemi (cm) 210cm	1
ETAŽA:			
Pritličje	1		
ZIDARSKA ODPRTINA: 80×210 cm DEBELINA PROFILOV: 7 cm VRSTA IN ŠIRINA ZIDU: Opečni zid deb 25cm.			
KARAKTERISTIKE: TIP OKNA: navadno izolativno okno ZVOČNA ZAŠČITA: 52 dB TOPLOTNA ZAŠČITA: 1,05 W/m2K, dvoslojna zasteklitev OBDELAVA OKENKEGA OKVIRJA leseno okno, naravne barve lesa OKENSKE POLICE: Zunanja okenska polica je aluminjasta z odkapom, notranja polica = finalna obloga ODPIRANJE: odpiranja po shemi, enokrilna balkonska vrata Vrata se vgradijo na razširitveni profil, višine 20cm			

ŠIFRA OKNA:		Širina: po shemi (cm) 80cm	Skupaj kosov:
okno O2 80/210cm	KOSOV / ETAŽA:	Višina: po shemi (cm) 210cm	1
ETAŽA:			
Pritličje	1		
ZIDARSKA ODPRTINA: 80×210 cm DEBELINA PROFILOV: 7 cm VRSTA IN ŠIRINA ZIDU: Opečni zid deb 25cm.			
KARAKTERISTIKE: TIP OKNA: navadno izolativno okno ZVOČNA ZAŠČITA: 52 dB TOPLOTNA ZAŠČITA: 1,05 W/m ² K, dvoslojna zasteklitev OBDELAVA OKENSKEGA OKVIRJA leseno okno, naravne barve lesa OKENSKE POLICE: Zunanja okenska polica je aluminjasta z odkapom, notranja polica = finalna obloga ODPIRANJE: odpiranja po shemi, enokrilna balkonska vrata Vrata se vgradijo na razširitveni profil, višine 20cm			